



**Leben und  
Wohlfühlen**

in der

**BORNHEIM**

Stadt

**Beete suchen Freunde**



**Möchten Sie Grünpatin oder Grünpate werden?  
Haben Sie weitere Fragen?  
Dann wenden Sie sich an das**

Umwelt und Grünflächenamt  
Rathaus Bornheim - Außenstelle Kliehof  
Königstr. 25  
53332 Bornheim  
Tel. 02222/945-310  
e-mail: [irmgard.mohr@stadt-bornheim.de](mailto:irmgard.mohr@stadt-bornheim.de)  
Internet: [www.bornheim.de](http://www.bornheim.de)

Hinweis zum Datenschutz:

Zur Übersicht über die Beete in Grünpatenschaft und zur Betreuung der Grünpatenschaften speichert die Stadt Bornheim die persönlichen Daten der Grünpaten im Rahmen der gesetzlichen Bestimmungen.

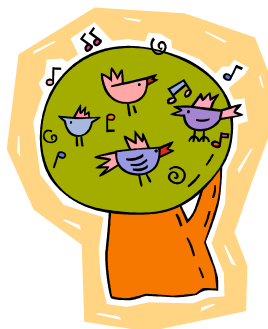
**Übernehmen Sie eine Patenschaft!**

## Gesucht:

### Warum Grünpatenschaften?

Grünanlagen in der Stadt prägen das Stadtbild und steigern unsere Lebensqualität. Besonders wichtig sind Bäume. Sie

- wirken ausgleichend auf das Kleinklima
- spenden Schatten
- binden viele Tonnen Staub pro Jahr aus unserer Atemluft
- produzieren Sauerstoff
- bieten unseren heimischen Singvögeln, zahlreichen Insekten und Kleintieren Zuflucht
- erfreuen uns durch ihren Anblick
- lassen uns den Wechsel der Jahreszeiten erleben.



Aber auch kleinere Grünflächen mit niedrigem Bewuchs tragen schon zum Wohlbefinden bei.

Die Stadt ist natürlich bemüht, die Grünanlagen in einem guten Zustand zu halten. Bei der Vielzahl der Aufgaben des Stadtbetriebes und angesichts der kommunalen Finanzsituation kann aber nur eine Grundpflege der Pflanzbeete erfolgen.

Daher freuen wir uns über alle, die sich für die „Natur vor der Haustür“ mitverantwortlich fühlen und engagieren wollen.

## Grünpatinnen und Grünpaten!

### Was bedeutet eine Grünpatenschaft?

Die Grünpaten

- halten die ihnen anvertrauten Grünanlagen von Unkraut frei,
- säubern sie ggf. von Abfällen und
- gießen bei Bedarf die Pflanzen (besonders wichtig bei Blumenkübeln).



Auch die Mahd kleinerer Rasenflächen kann von Paten übernommen werden.

Bäume werden weiterhin von der Stadt gepflegt. Auch Neu- oder Ersatzpflanzungen nimmt in der Regel weiterhin die Stadt vor, nach Abstimmung mit den Gärtnern kann die Bepflanzung aber auch von den Paten gestaltet werden.

### Wie werden Sie Grünpatin/Grünpate?

Wenn Sie eine Grünfläche in Ihrer Nähe betreuen möchten, melden Sie sich bitte unter der Rufnummer 02222 / 945-310 beim Umwelttelefon. Dann werden Sie als Patin bzw. Pate registriert und erhalten als Dankeschön eine Urkunde.