

Büroetage zum Kauf
Fläche ca. 121 m², Servatiusweg 19-23, 53332 Bornheim

- Ortsteil:** Bornheim-Zentrum
- Lage:** zentrale Lage in direkter Nachbarschaft zu Einzelhandel, Gastronomie und Wohngebieten; gute Verkehrsanbindung an die Autobahnen A 555, A 553 und A 61 wie auch an den öffentlichen Personennahverkehr
- Art der Immobilie:** 3. Büroetage eines modernen, 1998 erbauten Geschäftshauses
- Flächen:** Gesamtfläche ca. 121 m²
- Ausstattung:** ca. 121 m² verteilt auf 3 Büroräume, einen Archivraum, eine kleine Küche, sowie eine Toilette. Barrierefreier Zutritt durch einen großzügigen Personenaufzug, Zentralheizung, Klimaanlage, automatische Verdunklung mittels Sonnensensoren, Deckenspots, sowie antistatische Teppichböden in allen Büroräumen.
- Preisvorstellung:** Bürofläche: 289.000,00 €; Tiefgaragenstellplatz: 10.000,00 €
- Provision:** 10.674,30 € inkl. 19% MwSt.
- Verfügbar:** ab Oktober 2018
- Bemerkung:** Die Räumlichkeiten sind seit 2012 an ein Architekturbüro vermietet. Eine Eigennutzung wäre erstmals ab Oktober 2018 möglich. Nach jetzigem Stand würde der Mieter das Mietverhältnis jedoch gerne fortsetzen. Das Angebot richtet sich somit sowohl an Kapitalanleger als auch an Eigennutzer.
Energieausweis liegt vor. Verbrauchsausweis ist gültig bis 04.04.2018.
- Ansprechpartner:** Herr Andreas Lepek
Müller & Lepek Immobilien GbR
Äußere Kanalstr. 10-12
50827 Köln
- Tel.: 0221/5305161
Fax : 0221/5305264
E-Mail: lepek@mueller-lepek.de
www.mueller-lepek.de

Hinweis: Die hier aufgeführten Immobilien- und Flächenangebote beruhen auf den Meldungen der Eigentümer/Makler. Trotz sorgfältiger inhaltlicher Kontrolle übernimmt die Stadt Bornheim keine Gewähr für die Richtigkeit der Angaben.

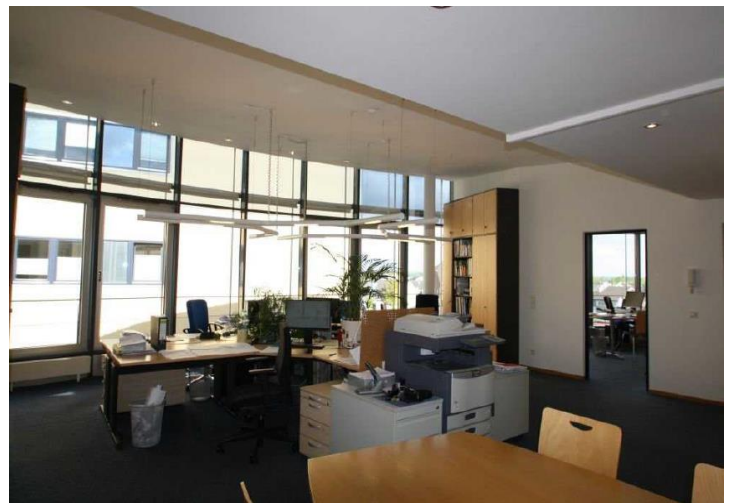
Außenansicht:



Innenansicht:



Büroraum 1

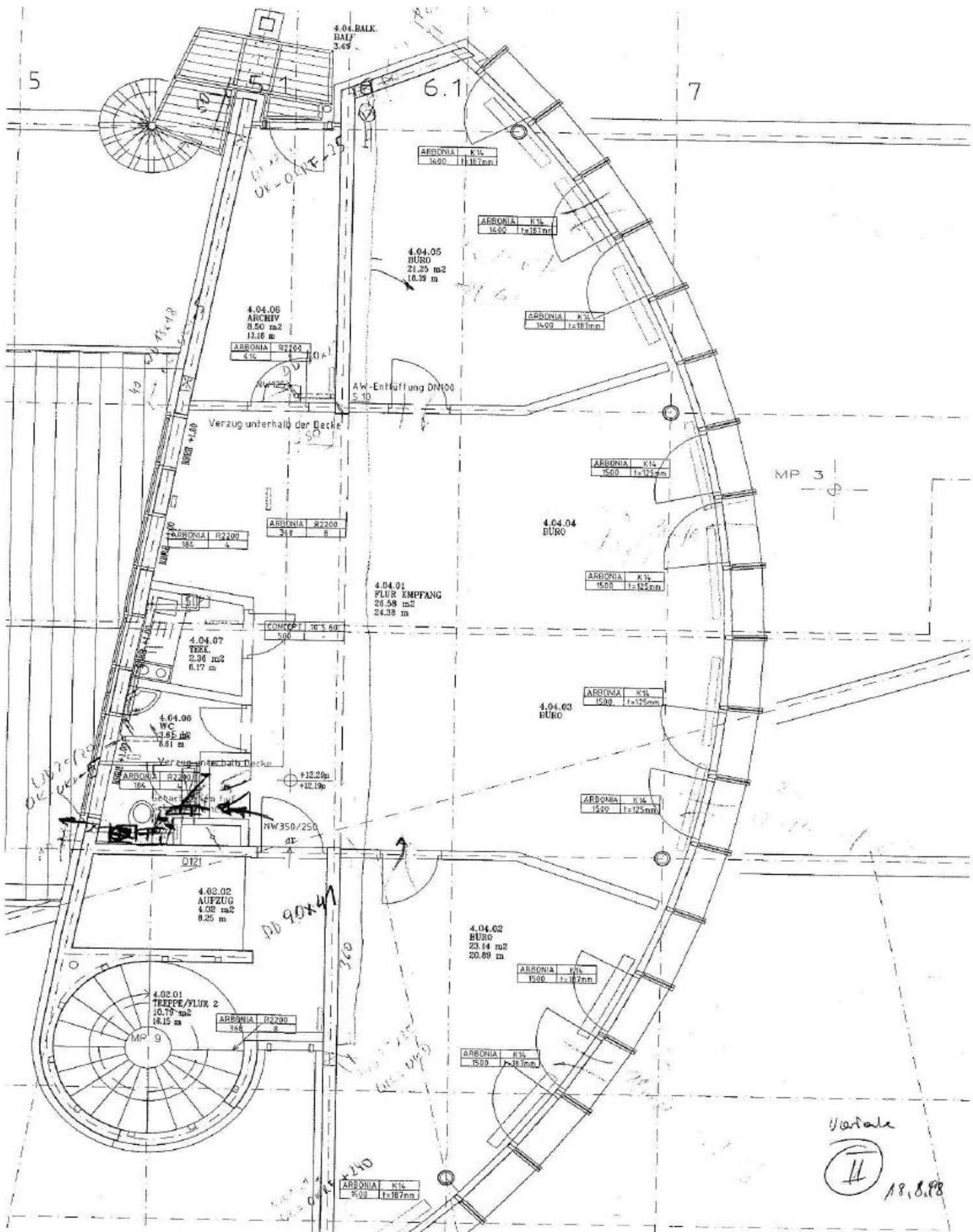


Büroraum 2



Büroraum 3

Grundriss:



Verdiale
 (11)
 18.8.98