

**Ladenlokal mit Verkaufsflächen im Souterrain und Erdgeschoss  
Fläche ca. 68 m<sup>2</sup>, Königstraße 93, Bornheim-Zentrum**

- Ortsteil:** Bornheim-Zentrum
- Lage:** Königstraße 93 - im Bornheimer Stadtkern, ca. 100 m vom Peter-Fryns-Platz gelegen mit fußläufiger Erreichbarkeit der Haltestellen des öffentlichen Personennahverkehrs
- Art der Immobilie:** Ladenlokal das seit seiner Erbauung im Jahr 1962 ausschließlich als Friseursalon genutzt wurde. Die Verkaufsfläche im Souterrain und Erdgeschoss sind über eine innenliegende Massivtreppe in Marmor miteinander verbunden und über die großzügige Schaufensterfront gut beleuchtet.
- Flächen:** Gesamtfläche: ca. 68 m<sup>2</sup>  
Verkaufsfläche: ca. 50 m<sup>2</sup>  
Schaufensterfront: ca. 5 m
- Ausstattung:** 50 m<sup>2</sup> Verkaufsfläche verteilt auf Souterrain und Erdgeschoss, große Schaufensterfront, Böden in Natursteinfliesen und Treppe in Marmor, Gas-Zentralheizung, Wasseranschlüsse im Erd- und Untergeschoss. Im Erdgeschoss befinden sich ein Personalraum, eine Toilette sowie eine Abstellkammer mit Waschmaschinenanschluss. Zur Mietsache gehört zudem ein Außenstellplatz.
- Energieausweistyp:** Verbrauchsausweis gültig bis 22.09.2027; Energieausweisdatum 22.09.2017  
Energieeffizienzklasse E; Energiekennwert 135 kWh/(m<sup>2</sup>\*a)
- Preisvorstellung:** 720 € Kaltmiete zzgl. Nebenkosten (150 €) sowie 30 € Stellplatzmiete
- Kaution:** 2.100 €
- Provision:** 2,38 x Monatskaltmieten inkl. 19% MwSt.
- Verfügbar:** ab sofort
- Kontakt:** Nettekoven Finanzberatung GmbH  
Werner Nettekoven  
Peter-Fryns-Platz 1  
53332 Bornheim  
Telefon : 02222 / 940223  
Fax: 02222 / 940219  
E-mail: wn@immozentrum-bornheim.de

**Hinweis:**

Die hier aufgeführten Immobilien- und Flächenangebote beruhen auf den Meldungen der Eigentümer/Makler. Trotz sorgfältiger inhaltlicher Kontrolle übernimmt die Stadt Bornheim keine Gewähr für die Richtigkeit der Angaben.

**Lage:**

Königstraße, zentrale Lage in direkter Nachbarschaft zu Einzelhandel und Gastronomie. Gute Verkehrsanbindung an die Autobahn (A 555) und den öffentlichen Personennahverkehr.



**Außenansicht:**





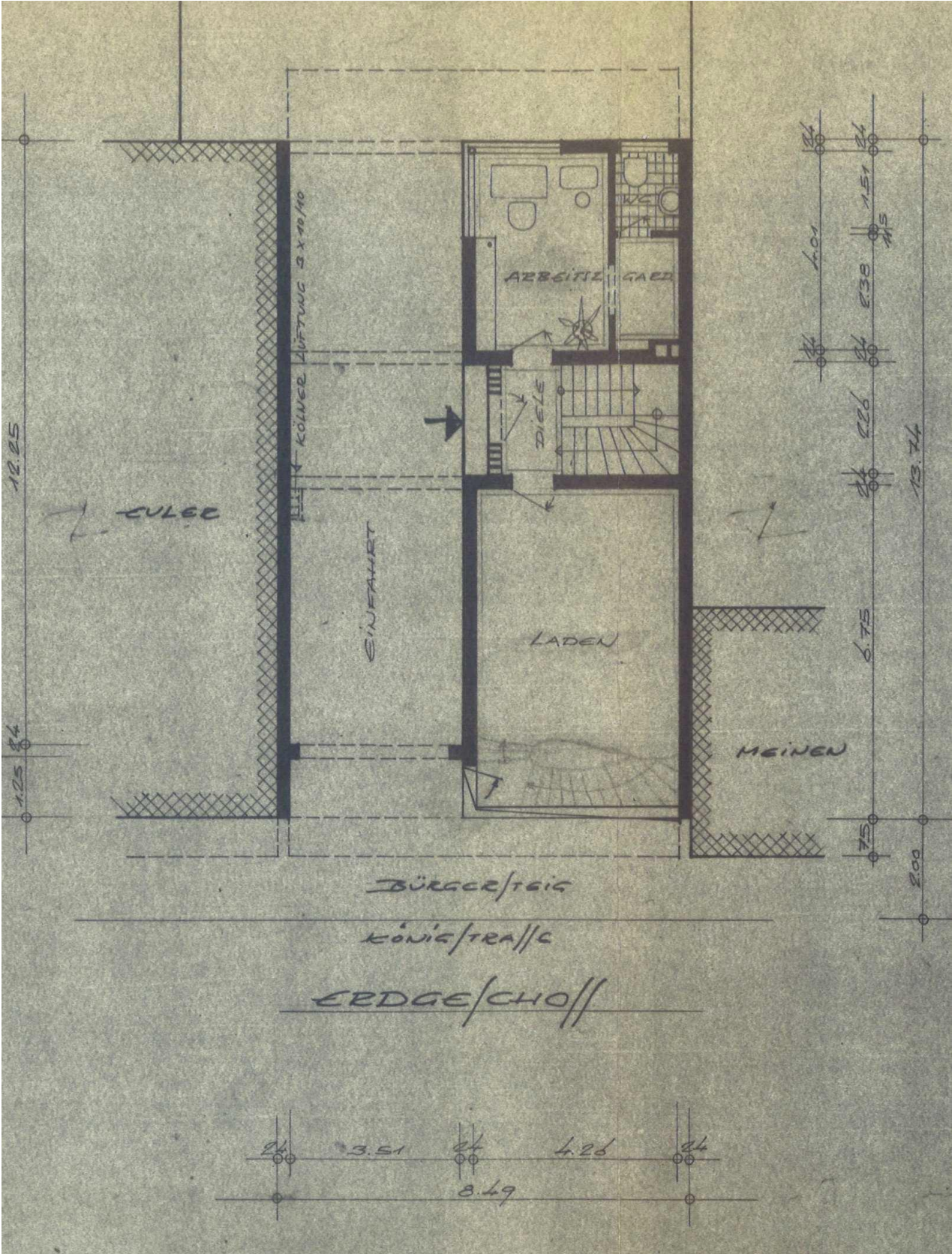
Innenansichten:







Grundriss EG:





Grundriss UG:

