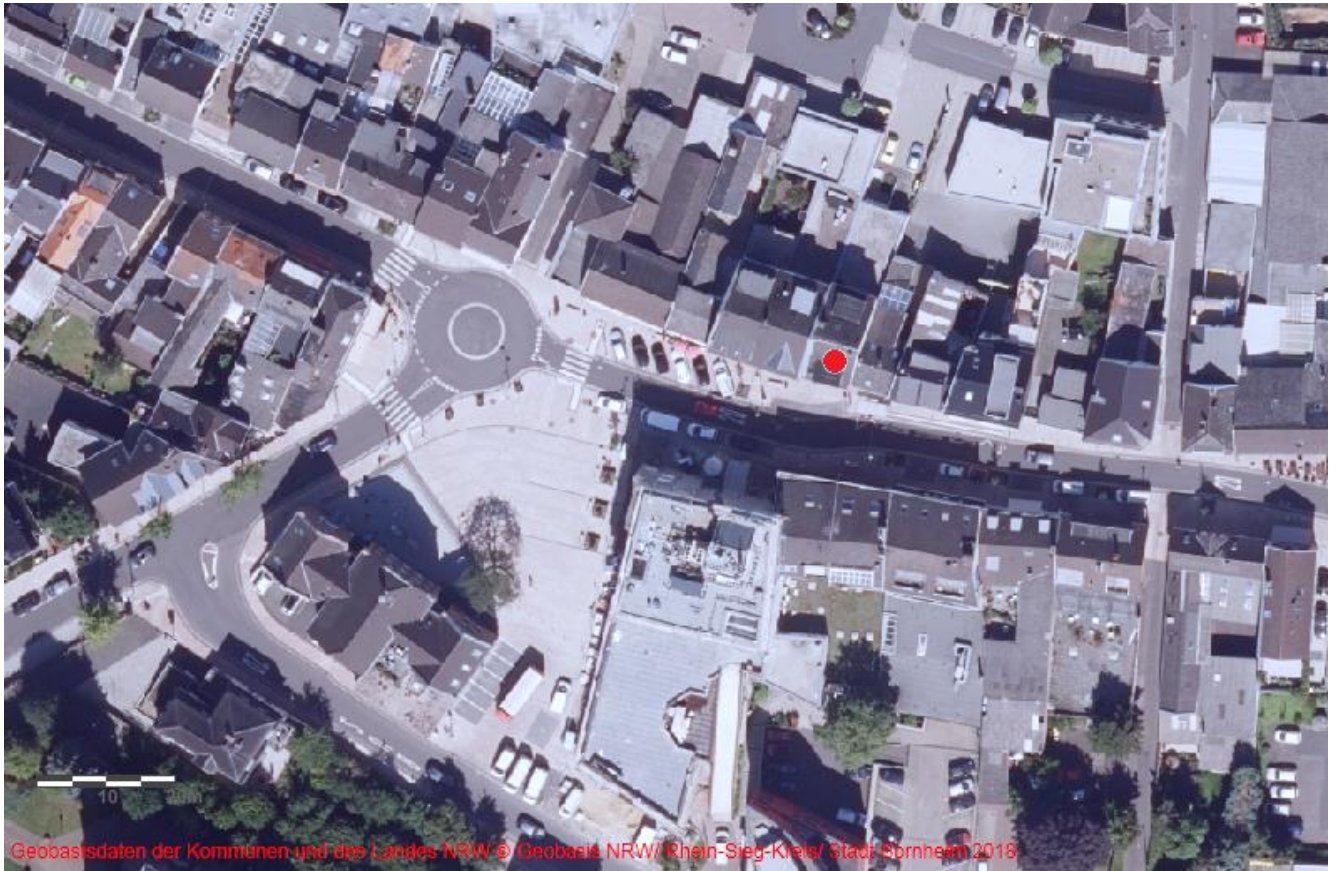


Ladenlokal mit ca. 141 m² Verkaufsfläche zur Miete, Bornheim-Zentrum

- Ortsteil:** Bornheim-Zentrum
- Lage:** Königstraße 72, zentrale Lage auf der Haupteinkaufsstraße, gute Verkehrsanbindung an die Autobahn (A555) wie auch an den öffentlichen Personennahverkehr. Die Haltestellen der Buslinien 633, 817 und 818 halten in unmittelbarer Nähe zum Objekt. Die Stadtbahnlinie 18/68 sind ca. 200 m entfernt. Der nächste Flughafen ist in etwa 30 Minuten erreichbar.
- Art der Immobilie:** Das 1995 erbaute Objekt befindet sich mitten im Herzen von Bornheim. Die ebenerdige Verkaufsfläche im Erdgeschoss beträgt ca. 141 m² und ist mittels eines Lastenaufzuges mit den ca. 60 m² großen Lager- und Sozialflächen im Untergeschoss verbunden.
Anlieferungen können sowohl von vorne über die frequentierte Königstraße oder rückwärtig über die Venantiastraße erfolgen.
- Fläche:** Ca. 141 m² ebenerdige Verkaufsfläche im Erdgeschoss und ca. 60 m² Nebenflächen im Keller (Lager, WC, tagesbelichteter Sozialraum)
Die Nebenflächen im Keller sind teilbar ab 30 m².
- Ausstattung:** Das Ladenlokal verfügt über eine Schaufensterfront mit ca. 5 m, Fliesenboden im Verkaufsbereich, Lastenaufzug, Lüftung (bei Bedarf) und einer Gas-Zentralheizung.
(Der Energieverbrauchskennwert des Gebäudes liegt bei 75,73 kWh/(m²*a)).
- Stellplätze:** Hinter dem Objekt können maximal 2 Stellplätze zum Preis von je € 25,- angemietet werden. Öffentlicher Parkraum befindet sich direkt vor dem Objekt (Seitenstreifen) und im rückwärtigen Bereich Venantiastraße.
- Sonstiges:** Innenbesichtigung nur nach Absprache.
- Preisvorstellung:** Der Mietpreis beträgt monatlich € 1.545, zzgl. € 238,- Nebenkosten und MwSt.
- Kautions:** Verhandlungssache
- Verfügbar ab:** 01.03.2019
- Kontakt:** Martin Sistig
Schillerstraße 3
53332 Bornheim
Tel. : 0173 / 2647110
Fax: 02222 / 935 614
hm.sistig@gmx.de

Hinweis: Die hier aufgeführten Immobilien- und Flächenangebote beruhen auf den Meldungen der Eigentümer/Makler. Trotz sorgfältiger inhaltlicher Kontrolle übernimmt die Stadt Bornheim keine Gewähr für die Richtigkeit der Angaben.

Lage: Das Wohn- und Geschäftshaus liegt in zentraler Lage im Ortszentrum in direkter Nachbarschaft zu diversen Fachgeschäften, Arztpraxen, Apotheken, gastronomischen Betrieben und Wohngebieten.



Außenansicht:



Grundriss Kellergeschoss (kein Maßstab, ohne Obligo)



Stadt Bornheim
Wirtschaftsförderung

Rathausstraße 2 • 53332 Bornheim

Tel.: 0 22 22 / 94 53 39 • Fax: 0 22 22 / 91 99 52 58

E-Mail: sebastian.roemer@stadt-bornheim.de • Internet: www.bornheim.de