

20 m² Bürofläche eines Bürogebäudes im Gewerbepark Bornheim-Sechtem

- Ortsteil:** Gewerbepark-Sechtem
- Lage:** Marie Curie Straße, Gewerbegebiet Bornheim-Sechtem, zentrale Lage, sehr gute Anbindung an die Autobahnen A 553 und A 555 sowie an den Personennahverkehr über den Bahnhof Sechtem
- Art der Immobilie:** Bürogebäude
- Fläche:** Büro 20 m²
- Preisvorstellung:** 300,00 € Kaltmiete; 120,00 € Nebenkosten
- Sonstiges:** In der Miete enthalten ist auch die Nutzung der Gemeinschaftsflächen wie z.B. die neue Küche samt Aufenthaltsraum, Parkplätze, Ruheraum und Konferenzraum mit Beamer und Apple TV Anbindung.
Für zusätzliche Firmenbeschriftungen im Bereich der Eingangsbereiches ist genügend Platz vorhanden.
- Kontakt:** Majbour-Di Nola & Santos GbR
Nicole Majbour-Di Nola
Marie-Curie-Str. 11-13
53332 Bornheim

Mobil: +49 172/2467867
E-Mail: akil.majbour+nm@dvag.de

Hinweis: Die hier aufgeführten Immobilien- und Flächenangebote beruhen auf den Meldungen der Eigentümer/Makler. Trotz sorgfältiger inhaltlicher Kontrolle übernimmt die Stadt Bornheim keine Gewähr für die Richtigkeit der Angaben.

Lage:



Außenansicht:



Innenansicht:



Empfang

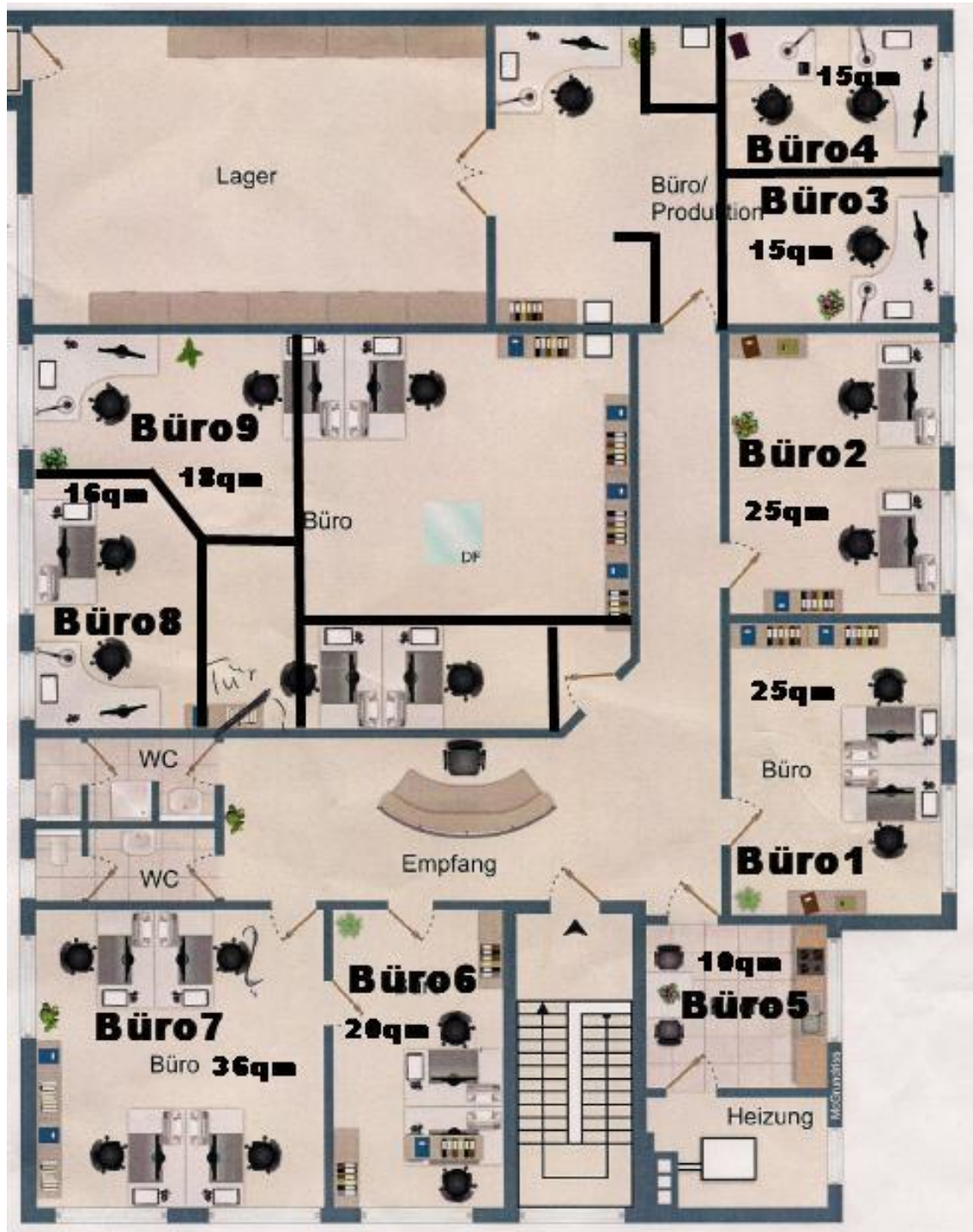


Konferenzraum



Entspannungsraum mit Apple TV

Grundriss:



Stadt Bornheim
Wirtschaftsförderung
Rathausstraße 2 • 53332 Bornheim
Tel.: 0 22 22 / 94 53 39 • Fax: 0 22 22 / 91 99 52 58
E-Mail: sebastian.roemer@stadt-bornheim.de • Internet: www.bornheim.de