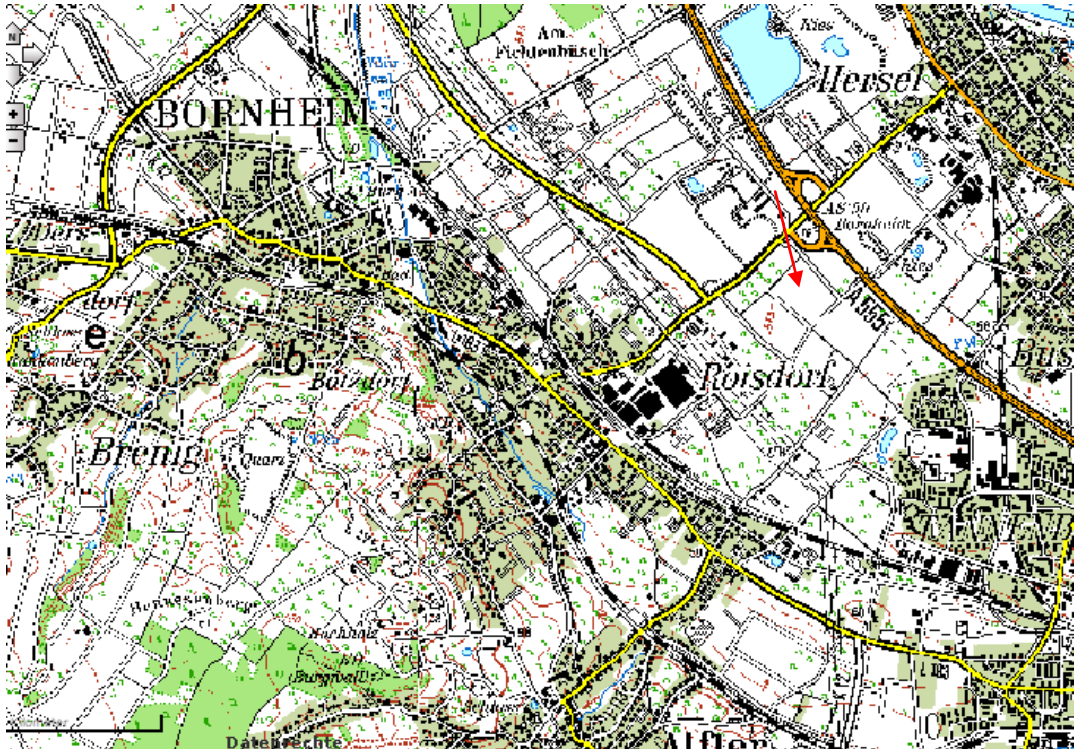


Bürofläche zur Miete in einem Gewerbeneubau, Erstbezug, Gewerbepark Bornheim-Süd

- Ortsteil:** Bornheim- Roisdorf, Gewerbepark Bornheim-Süd
- Lage:** Die Bürofläche befindet sich im Gewerbegebiet Bornheim Süd, Carl-Benz-Straße 2, in unmittelbarer Nähe zur Autobahnabfahrt und -auffahrt der A555. sowie Anschluss an den ÖPNV über die Buslinien 817,818. In unmittelbarer Nachbarschaft befinden sich Løsteria, Burger King und diverse Großhandelsunternehmen
- Art der Immobilie:** Büroflächen zum Erstbezug.
- Fläche:** Bürofläche ca. 299 m²
- Parken:** Parkplätze sind in ausreichender Anzahl vorhanden befinden sich vor dem Objekt.
- Beschreibung:** Die hellen und modernen Büroflächen befinden sich im 1. OG eines größeren Gebäudekomplexes, welcher 2013 / 2014 nach modernen energetischen Vorschriften errichtet wurde.
- Die Gesamtfläche beträgt ca. 299 m² und verfügt über folgende Ausstattungsmerkmale:
- EDV-gerechte Beleuchtung
 - Steckdosenleisten und Telefonanschlüsse
 - pflegeleichter Bodenbelag
 - Gas-Zentralheizung
 - getrennte WC für Damen und Herren
- Verfügbarkeit:** nach Absprache /sofort
- Energieausweis:** Ein Energieausweis für Nichtwohngebäude (Bedarfsausweis) gem. den §§ 16 ff. EnEV wurde am 01.08.2013 erstellt und kann auf Wunsch ausgehändigt werden. Der ermittelte Primärenergiebedarf für das Objekt liegt bei 125 kWh(m².a). Der Endenergiebedarf liegt bei 88,1 kWh(m².a).
- Miete:** 2.033,20 € (6,80 €/m²) zzgl. Nebenkosten u. MwSt.,
Stellplätze nach Bedarf 20.00 € pro KFZ Stellplatz zzgl. MwSt.
- Kaution:** 2,5 Monatsmieten
- Provision:** Für den Mieter ergeht unser Angebot **provisionsfrei**.
- Kontakt:** N.I.C. GmbH - Nagel-Immobilien-Consulting
Büro Region Mittelrhein
Burg Dattenberg
53547 Dattenberg
- Ansprechpartner:
Herr Dr. M. Schultz
Tel.: 02644 / 603 600
Fax.: 02644 / 603 6010
E-Mail: m.schultz@nic-realestate.de N.I.C. GmbH

Hinweis: Die hier aufgeführten Immobilien- und Flächenangebote beruhen auf den Meldungen der Eigentümer/Makler. Trotz sorgfältiger inhaltlicher Kontrolle übernimmt die Stadt Bornheim keine Gewähr für die Richtigkeit der Angaben.

Lageplan:



Ansicht:

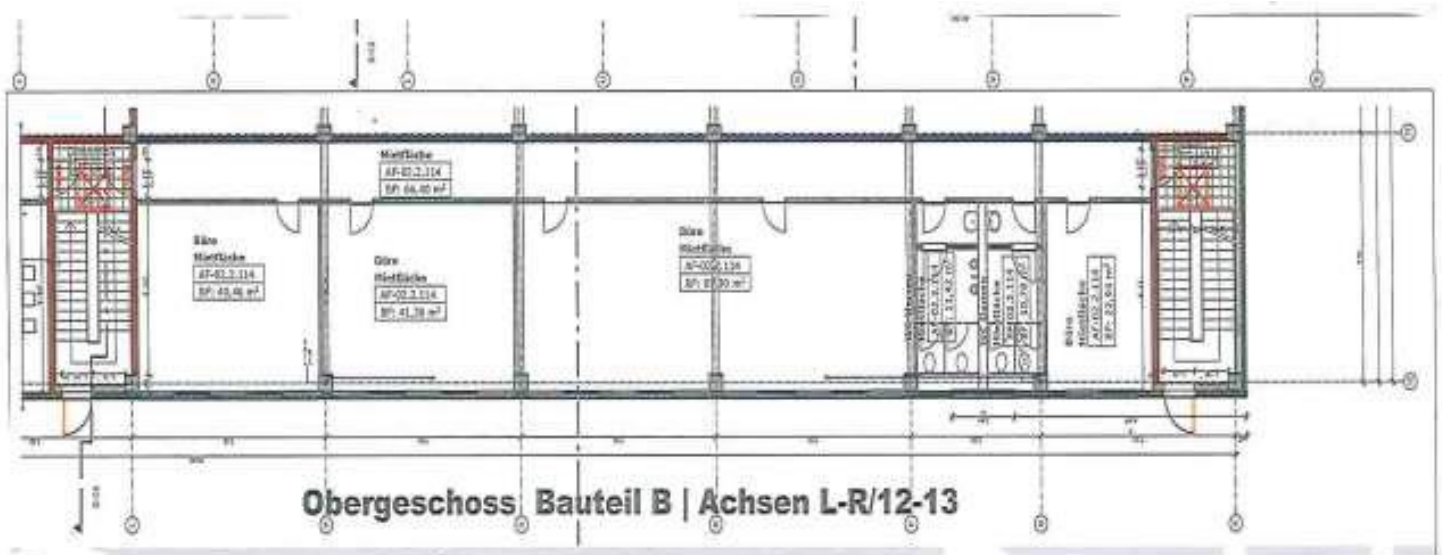


Bürofläche:



Großes Büro (ohne Bodenbelag), welches bei Bedarf noch geteilt werden kann.

Grundriss



Stadt Bornheim
FB 1- Wirtschaftsförderung
Rathausstraße 2 • 53332 Bornheim
Tel.: 0 22 22 / 94 53 39 • Fax: 0 22 22 / 91 99 52 58
E-Mail: sebastian.roemer@stadt-bornheim.de • Internet: www.bornheim.de